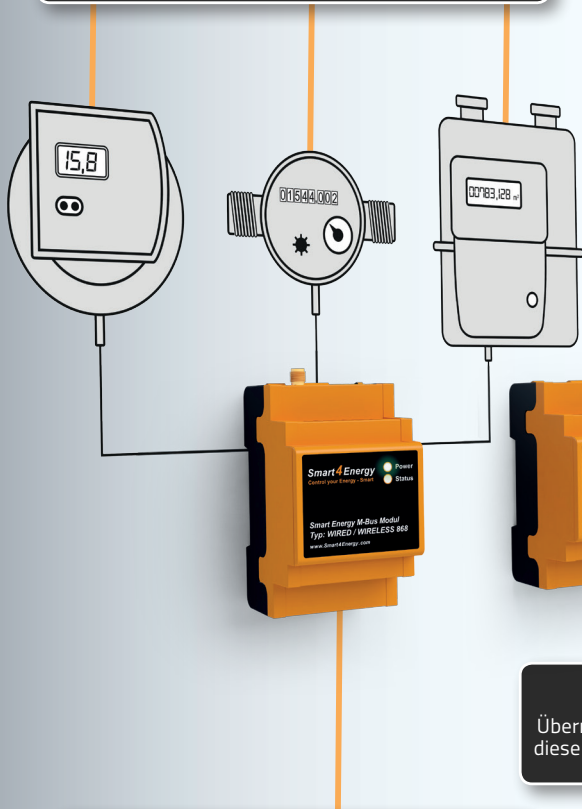


# Datenblatt

## Zähler

Die Strom-, Gas-, Wasser- und Wärmemesseinheiten \*1 nehmen die Verbrauchsdaten auf und übermitteln sie an das M-Bus Modul



## M-Bus Modul

Nimmt die Daten der Messeinrichtungen auf und übergibt diese an den Smart Energy Monitor, -Datenlogger, -Manager \*1

## Smart Energy M-Bus Modul

### Wireless (Funk 868 MHz)

- Reichweite bis zu 1 km
- OMS Modus 5 konforme AES-128-Verschlüsselung
- Uni- und bidirektionaler Modus

### Wired (kabelgebunden)

- Anbindung von bis zu 50 Erfassungsgeräten (Zähler für Gas, Wasser, Wärme etc.)
- Versorgung von bis zu 50 Standardlasten (1,5 mA)
- Einbindung in unsere Smart4Energy Monitoringanwendungen per USB
- extrem kompakte Bauform
- Wand- und Hutschiennenmontage möglich
- Hervorragendes Preis-Leistungs-Verhältnis

## Smart Energy Monitor \*1

Übernimmt die Daten des M-Bus Moduls und stellt diese in der zentralen Webbrowserschnittstelle dar



\*1 Gerät nicht im Lieferumfang enthalten

## Entdecken Sie die vielfältigen Einsatzmöglichkeiten unseres Smart4Energy M-Bus Moduls

Mit unserer fortschrittlichen und patentierten Monitoringlösung überblicken Sie Ihre gesamte Kostenstruktur.

Unser M-Bus Modul erweitert unsere Smart4Energy Werkzeuge um die Erfassung von Verbräuchen wie z.B. Strom, Gas, Wasser und Wärme. Das M-Bus Modul dient dabei als Kommunikationsschnittstelle zwischen den Verbrauchszählern und unserem Smart4Energy Monitor. Die Einbindung in unser Monitoringsystem erfolgt einfach per USB-Schnittstelle.

In unserer Webanwendung werden nun alle Verbrauchsinformationen zentral und übersichtlich dargestellt.

Mit unseren Produkten ersetzen Sie ständiges, manuelles Ablesen von Verbrauchszählern. Sie vermeiden Ablesefehler und sparen Zeit. Außerdem erhalten Sie durch die dargestellten Statistiken die Möglichkeit, treffsichere Prognosen abzuleiten.

Nutzen Sie die globale Übersicht über sämtliche Verbräuche, kontrollieren Sie Ihre Betriebskosten und sparen Sie nachhaltig Geld.

**Smart Energy  
M-Bus Modul**

D

Rev. 200420 V3.0

ALLGEMEINE DATEN	
Netzspannung / Netzfrequenz:	Netzspannung: 85V <sub>AC</sub> – 265V <sub>AC</sub> / Netzfrequenz: 50 Hz – 60 Hz
Leistungsaufnahme:	typisch: 3,0 W / max: 7,5 W (Wirkleistung)
Temperaturbereich:	-10°C bis +45°C
Absicherung:	extern über Leitungsschutzschalter 10 A – 16 A (Auslösecharakteristik B)
Anschlussklemmen:	Aderquerschnitt von 0,5 mm <sup>2</sup> – 2,5 mm <sup>2</sup>
Schutzart / Schutzklasse:	IP 20 / II
Montageort:	Schalt-, Zählerschrank / Wandmontage
Montageart *2:	Wand-, HutschieneMontage
Abmessungen:	Höhe 90 mm / Breite 54 mm / Tiefe 59 mm
Gewicht:	ca. 135 g
Farbe:	orange
ANSCHLÜSSE	
Schnittstellen:	1x M-Bus wired, 1x M-Bus wireless, 1x USB
SCHNITTSTELLENPROTOKOLLE	
M-Bus wired:	EN 13757-2/-3 / 36V - 1,5 mA (max. 50 Standardlasten)
M-Bus wireless:	DIN EN 13757-4 / 868...870 MHz / 25mW
MESSDATENAUSGABE	
Datenausgabe:	Verbindung zum Smart Energy Monitor, -Datenlogger, -Manager per USB
GARANTIE	
Herstellergarantie:	2 Jahre Herstellergarantie
MITGELIEFERTES ZUBEHÖR	
Lieferumfang:	1x M-Bus Wireless Antenne, 1x Mini USB-Kabel 1m, diverse Stecker
Sonstiges:	Benutzerhandbuch (Deutsch), Anschlussanleitung (Deutsch)
OPTIONALES ZUBEHÖR *1	
Produktergänzung:	Home / Business Smart Energy Monitor, -Datenlogger, -Manager

\*1 nicht im Lieferumfang enthalten

\*2 Gerät muss in einem Brandschutzgehäuse wie z.B. Schaltschrank oder AP-Gehäuse installiert werden.